



Organitza:  **APEVIC**  
Associació de Professionals  
de l'Espai Verde de Catalunya

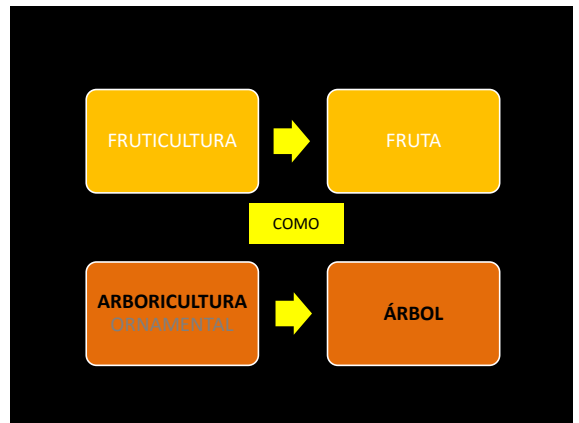
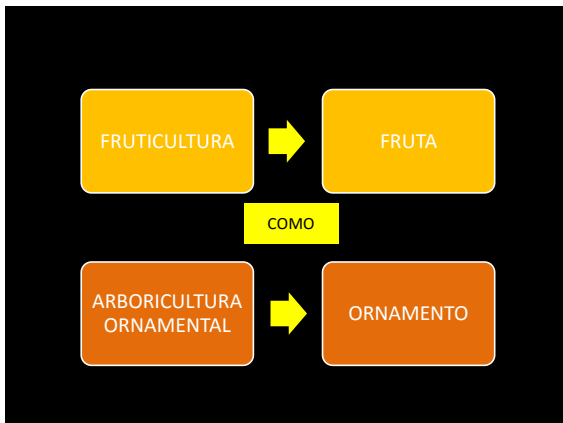
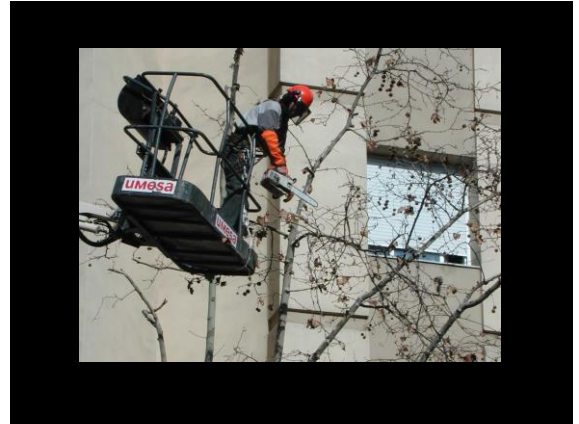
**Fira de Lleida** 

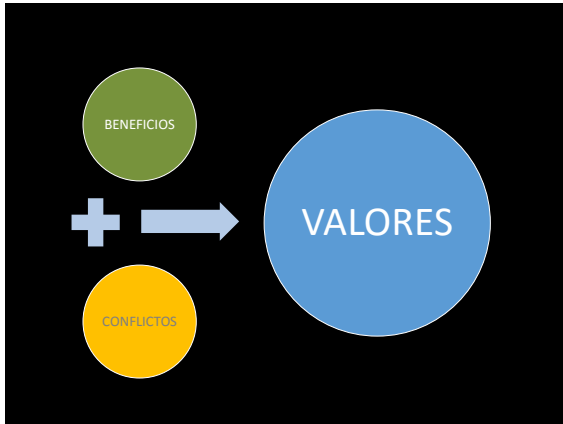
**Municipalia**  
Espais Verds - Serveis Municipals  
Lleida, del 13 al 18 de octubre de 2015

Col·labora:  **Consell de Regidors de Catalunya**

 **Consell de Regidors de Catalunya**

 **Consell de Regidors de Catalunya**





**BUGS**  
Benefits of Urban Green Space

Proyecto de investigación de la Unión Europea dentro del Quinto Programa Marco

*Cada vez es más evidente que la calidad del medio ambiente urbano es un ingrediente clave de la **regeneración económica de las ciudades europeas**. La alta calidad ambiental ha estado un factor clave en la atracción de inversiones y la creación de ventajas competitivas. La congestión urbana y la mala calidad de vida, por otro lado, alejan las inversiones de las ciudades. La renovación de las zonas urbanas con zonas verdes aumenta la calidad de vida de la población en general y ayuda a **reducir la exclusión social**, teniendo mayor efecto en los miembros más vulnerables de la sociedad. El espacio verde urbano puede ayudar a construir un marco en que la sociedad y la cultura pueden desarrollarse y aumentar la identidad y **el sentido de comunidad**.*

El espacio verde posibilita el aumento de la actividad social, la **mejora de la cohesión comunitaria**, el desarrollo local y la **reducción de los niveles de delincuencia**, especialmente en las comunidades desfavorecidas (Bell et al, 2008; Weldon et al, 2007).

Los espacios arbolados confieren identidad, estructura y significado al paisaje urbano.

El arbolado es el elemento urbano que más contribuye al **confort** del espacio público.

Los espacios arbolados son lugares que posibilitan la diversidad de usos y favorecen el encuentro y la permanencia, es decir, hacen más humana la ciudad.

Los árboles trabajan para restaurar el equilibrio ambiental y social de nuestros pueblos, barrios y centros urbanos, contribuyendo a su habitabilidad y a su economía.

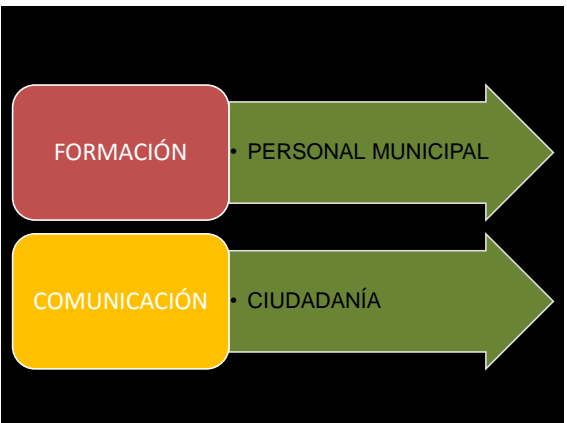
*"El objetivo de la silvicultura urbana es la mejora del bienestar de los ciudadanos. La plantación y el cuidado de los árboles es un medio para este fin, no es un fin en si mismo"*

Dr. Mark Johnston (1985) *Community Forestry: a sociological approach to urban forestry*, Arboricultural Journal 9, 121-126

¿Hay necesidad de tener verde en el pueblo cuando tenemos tanto verde en el entorno?



*La riqueza de un pueblo está asociada a su paisaje.*



¿Qué precepción tienen los ciudadanos de del árbol urbano?

*En una situación de normalidad (ausencia de cambio) el árbol urbano pasa desapercibido para la ciudadanía. Sólo "aparece" (se hace presente o evidente) cuando hay un cambio sustancial, genera alguna molestia o "desaparece" (es eliminado). Enric Pol, Cátedra de Psicología Ambiental de la Universidad de Barcelona.*

¿Qué precepción tienen los ciudadanos de del árbol urbano?

*La pérdida de arbolado está asociada a la pérdida de identidad del lugar y sus habitantes. Enric Pol, Cátedra de Psicología Ambiental de la Universidad de Barcelona.*

*Según las encuestas la poda del arbolado es vista como una forma de cuidado y de evitar las molestias. Enric Pol, Cátedra de Psicología Ambiental de la Universidad de Barcelona.*

## ¿Cuándo aparecen los conflictos asociados al arbolado?

Cuando hay cambios por desarrollo, por estacionalidad, por alteraciones, por obras,...

La mayoría de estos cambios son previsibles.

## ¿Qué manifiestan estos conflictos?

Una visión utilitaria del árbol urbano por parte de la población.

Desconfianza en los criterios de la Administración.

## ¿Cómo abordar los conflictos y generar confianza en los ciudadanos?

### COMUNICACIÓN DE LA CULTURA DEL ÁRBOL

Comunicación: deriva del latín *communicatio*, que significa "compartir algo, poner en común"

NO ES MERA INFORMACIÓN O DIVULGACIÓN

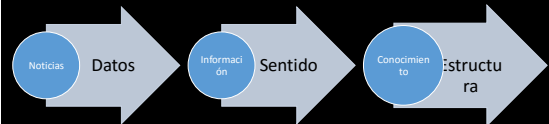
Y MUCHO MENOS PROPAGANDA, PARA HACER ADEPTOS

## ¿Cómo abordar los conflictos y generar confianza en los ciudadanos?

### COMUNICACIÓN DE LA CULTURA DEL ÁRBOL

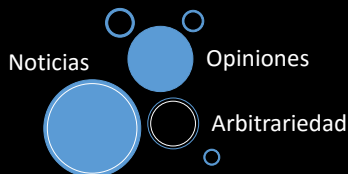
Cultura: deriva del latín *cultura*, que significa "cultivo, crianza"

Cultura: como sistema de valores



## ¿Cómo abordar los conflictos y generar confianza en los ciudadanos?

### COMUNICACIÓN DE LA CULTURA DEL ÁRBOL



Opinión: Dictamen o juicio que se forma de algo cuestionable

## ¿Cómo abordar los conflictos y generar confianza en los ciudadanos?

### COMUNICACIÓN DE LA CULTURA DEL ÁRBOL

ÁRBOL URBANO



FRUTAL

ÁRBOL FORESTAL





## ¿Cómo abordar los conflictos y generar confianza en los ciudadanos?

### COMUNICACIÓN DE LA CULTURA DEL ÁRBOL

1. Poner en común los valores del árbol urbano o mejor dicho poner en valor la ciudad arbolada.
2. Tomar conciencia, valorar y gestionar los riesgos y los posibles conflictos
3. Hacer comprensible el sistema urbano, no como suma de elementos sino como sistema de relaciones.
4. Potenciar la implicación de los ciudadanos en las gestiones del arbolado.

## ¿Cómo abordar los conflictos y generar confianza en los ciudadanos?

### COMUNICACIÓN DE LA CULTURA DEL ÁRBOL

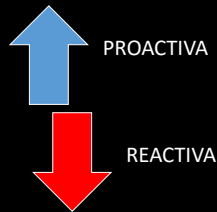


## ¿Cómo abordar los conflictos y generar confianza en los ciudadanos?

### COMUNICACIÓN DE LA CULTURA DEL ÁRBOL

La comunicación debe preceder a los conflictos previsibles

La respuesta "a posteriori" tiene menos credibilidad y muchas veces se interpreta como justificación.



## ¿Cómo abordar los conflictos y generar confianza en los ciudadanos?

### COMUNICACIÓN DE LA CULTURA DEL ÁRBOL

#### En lo CONFLICTOS

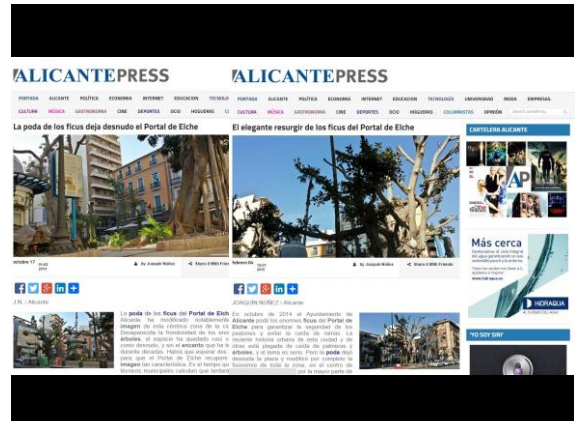
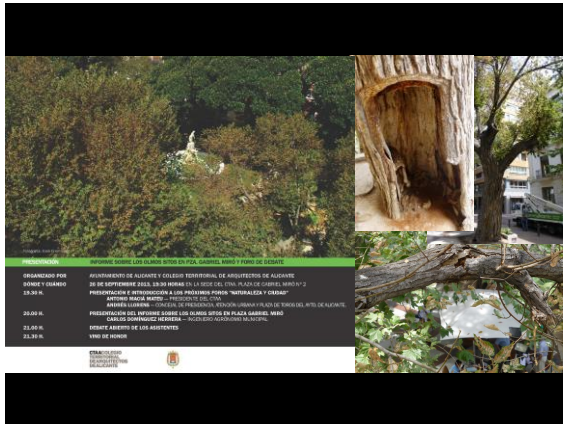
Aceptar la discrepancia y la diversidad de opiniones pero decidir a partir de criterios sólidos.

No confundir la transparencia en la gestión con el populismo o el miedo al descontento. "Lo que digan los vecinos" es una forma de ceder responsabilidad y a medio plazo genera más desconfianza.

Tampoco se trata de imponer el criterio de los expertos.

En los conflictos la COMUNICACIÓN genera comprensión en la gran mayoría de los ciudadanos.





## PLAN DE COMUNICACIÓN

### Objetivos

1. Dar a conocer el patrimonio arbóreo de la ciudad.
2. Comunicar los valores de la ciudad arbolada.
3. Comunicar los riesgos del arbolado urbano a la población.
4. Comunicar los criterios de gestión del arbolado urbano.
5. Potenciar la implicación de los ciudadanos en las gestiones del arbolado.

### Fases

1. Recogida de información y definición de las líneas estratégicas.
2. Desarrollo de las líneas y elaboración del programa.
3. Diseño de las actuaciones y calendario.

Muchas gracias

